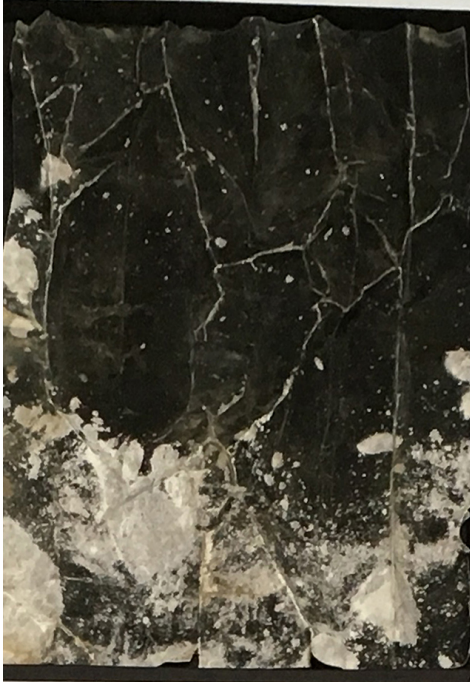


Black Bark #2, 2016



Paula de Solminihac

Black Bark #2, 2016

serie Black Bark

empreinte naturelle sur tirage jet d'encre

Image : 40 x 60 cm

Pièce unique

courtesy Galerie Dix9 - Hélène Lacharmoïse

N° Inv. PSBB2

Description :

Issu d'une résidence d'artiste dans les Galapagos, où il est strictement interdit d'emporter le moindre caillou, "Black Barks" est une série singulière sur la trace et la mémoire, où se mêlent empreintes chimique et naturelle. Comme souvent dans son travail, Paula de Solminihac utilise ses oeuvres pour expérimenter leur métamorphose. Elle a ici utilisé des tirages photographiques pour envelopper divers éléments naturels, tels que cailloux ou morceaux de terre, qu'elle a ensuite immergés pendant des mois dans le sable et l'eau. A l'issue de cette longue immersion, elle a libéré les éléments dont persiste une empreinte naturelle sur les tirages d'origine. Le résultat de cette double empreinte apparait comme la constellation d'un univers caché où tout se révèle alors : le micro et le macro, le dessous et le dessus.